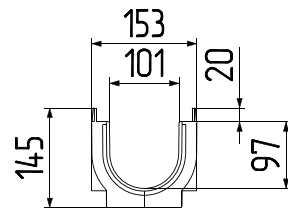
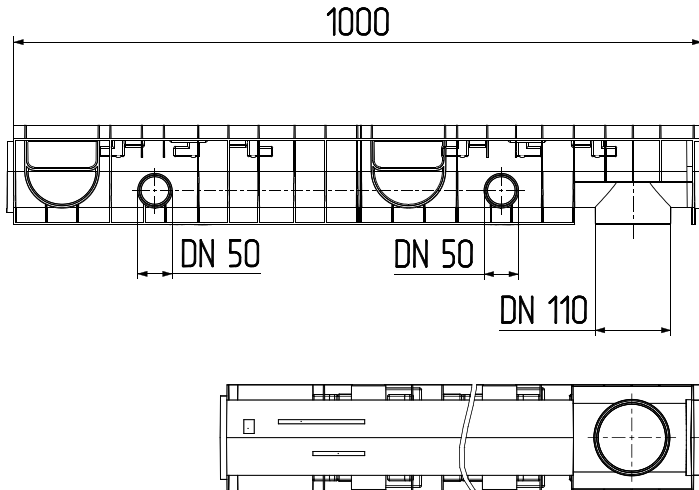


# MEDIUM 100

Лоток пластиковый 125h145, кл. В125

## ТЕХНИЧЕСКИЕ ХАРАКТЕРИСТИКИ

Артикул	Длина, мм	Ширина, мм	Высота, мм	Вес, кг
ДИ 05405000	1010	153	145	1,66



CE DIN EN 1433

## ОПИСАНИЕ ПРОДУКТА

Канал пластиковый системы MEDIUM из вторичного ПЭ-ПП. Сформированное отверстие для подключения труб  $\varnothing$  50 мм,  $\varnothing$  110 для выпуска через дно лотка. Специальный паз для подключения других лотков под углом 90° и специальным пазом для распила лотка. Класс нагрузки А 15- В125.

## ДЛЯ БЛАГОУСТРОЙСТВА

1. загородные дома (сбор воды с кровли и террас);
2. скверы и парки;
3. велосипедные дорожки;
4. школьные дворы;
5. въезд автомобилей;
6. тротуары и стадионы.

## МАТЕРИАЛ

PEHD



## АКСЕССУАРЫ

Фото	Описание	Артикул	Ширина, мм	Высота, мм	Длина, мм	Вес, кг
	Заглушка-переходник для лотков пластиковых Стандарт 100.125 и 100.175 (черный)	ДИ 01405000	116	38	150	0,063